

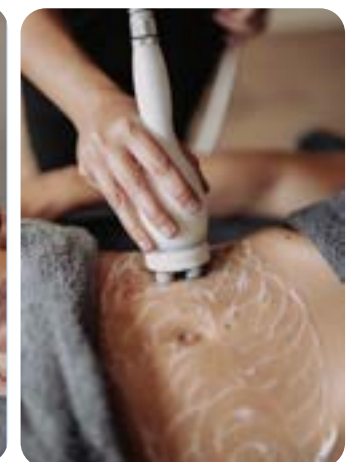
Kodo

SKIN CARE & BEAUTY CENTER

WWW.KODO-JI.BE

CARTE DES SOINS

f kodocenter | @kodo.ji



SKIN CARE & BEAUTY CENTER  
WWW.KODO-JI.BE

Kodo

# LE VISAGE

## CODAGE PARIS EN COLLABORATION EXCLUSIVE AVEC KODO

SOIN CELLULAR WORKOUT 30' .....	70
SÉANCE DE GYMNASTIQUE FACIALE RÉALISÉE PAR NOS SKIN SPECIALIST À L'AIDE D'UN COCKTAIL D'ACTIFS PERSONNALISÉ ET DE POINTS DE PRESSIONS TONIQUES ET APPUYÉS POUR MUSCLER, TONIFIER ET RAFFERMIR VOTRE VISAGE. PRATIQUÉE RÉGULIÈREMENT, CETTE COMBINAISON UNIQUE DE TECHNIQUES DE MASSAGE STIMULE LES MUSCLES DU VISAGE ET AMÉLIORE LA CIRCULATION ET LE DRAINAGE LYMPHATIQUE POUR UNE PEAU ÉCLATANTE ET VISIBLEMENT PLUS JEUNE.	
SOIN PRÊT-À-PORTER ÉCLAT 45' .....	90
OBTENEZ UN TEINT GLOWY PARFAIT GRÂCE À CE PEELING NON IRRITANT QUI ÉLIMINE LES CELLULES MORTES ET REDONNE À LA PEAU TOUT SON ÉCLAT ET SA VITALITÉ.	
SOIN PEELING ADVANCED 60' .....	125
VÉRITABLE PEELING PROFESSIONNEL, CE SOIN LISSE LE GRAIN DE PEAU ET ESTOMPE LES TACHES POUR UN TEINT UNIFORME ET ÉCLATANT.	
SOIN PEELING ADVANCED 90' .....	170
SOIN DESIGNER 60' .....	115
CE SOIN SUR MESURE DU VISAGE ET DU DÉCOLLETÉ CIBLE ET RÉPOND À CHACUN DE VOS DÉSIRS ET VOS BESOINS. UN MASSAGE DU CUIR CHEVELU COMPLÈTE LE RITUEL POUR UNE SENSATION UNIQUE DE BIEN-ÊTRE (CONSULTATION CODAGE INCLUSE)	
SOIN COUTURE 90' .....	155
CE SOIN SUR MESURE DU VISAGE ET DU DÉCOLLETÉ, CIBLE ET RÉPOND À CHACUN DE VOS DÉSIRS ET VOS BESOINS. UN MASSAGE DU CUIR CHEVELU AINSI QU'UNE LONGUE GESTUELLE « CELLULAR WORKOUT » DU VISAGE VOUS APPORTERA UN NIVEAU DE RELAXATION INTENSE (CONSULTATION CODAGE INCLUSE)	

## KOS PARIS EN COLLABORATION EXCLUSIVE AVEC KODO

SOIN EXPRESS 30' .....	70
SOIN VISAGE EXPRESS POUR APAISER, HYDRATER ET RETROUVER UN TEINT ÉCLATANT.	
SOIN HYDRATANT 60' .....	105
UN SOIN HYDRATANT ADAPTÉ À TOUS LES TYPES DE PEAU. LA PEAU EST IMMÉDIATEMENT REPULPÉE, HYDRATÉE, RETROUVE TOUT SON ÉCLAT.	
SOIN PURIFIANT/MATIFIANT 60' .....	105
GRÂCE À CE SOIN SPÉCIALEMENT CONÇU POUR LES PEAUX MIXTES À GRASSES, LA PEAU EST IMMÉDIATEMENT MATIFIÉE, DÉTOXIFIÉE ET RETROUVE UN TEINT ÉCLATANT.	
SOIN DOUCEUR 60' .....	105
UN SOIN DU VISAGE APAISANT POUR LES PEAUX SENSIBLES. CALME ET RÉPARE IMMÉDIATEMENT, LA PEAU EST HYDRATÉE ET FRAÎCHE AVEC UN TEINT ÉCLATANT.	

SOIN HOMME 60' .....	105
UN SOIN HYDRATANT SPÉCIALEMENT ADAPTÉ À LA PEAU DE L'HOMME. CE SOIN REND LA PEAU NETTE, DOUCE ET HYDRATÉE EN PROFONDEUR.	

SOIN DES LÉGENDES 90' .....	155
INSPIRÉ DU « KOBIDO », CE SOIN EST UNE MÉTHODE DE LIFTING NATUREL AVEC EFFET RAJEUNISSANT IMMÉDIAT. LE TEINT EST RADIEUX, LA PEAU EST REPULPÉE, COMME LIFTÉE.	

## PCA SKIN

PCA SKIN TREATMENTS .....	85 À 180
PCA MICRONEEDLING .....	170 À 225
PCA LED .....	130 À 190
DÉCOLLETÉ TREATMENT .....	50
EYE TREATMENT .....	30

## LES YEUX

EYES PERFECTION TREATMENT 50' (DÉCONGESTIONNANT, DÉFATIGUANT) .....	95
VÉRITABLE SOIN « ÉCLAT DU REGARD » ANTICERNES ET ANTI-POCHES, CE TRAITEMENT VA INSTANTANÉMENT EFFACER LES MARQUES DE FATIGUE GRÂCE À UN MASSAGE ET UN MASQUE PEEL-OFF DRAINANT ET DÉCONGESTIONNANT.	

# INSTITUT ESTHEDERM PARIS

## VISAGE

EXCELLAGE : LE SOIN SIGNATURE D'EXCEPTION 90' ..... 155

UN SOIN D'EXCEPTION HOLISTIQUE OÙ EFFICACITÉ ET SENSORIALITÉ SE CONJUGUENT  
IDÉALEMENT POUR UN RÉSULTAT UNIQUE : LA PEAU EST LUMINEUSE, REPULPÉE,  
CONFORTABLE ET ÉCLATANTE.

INTENSIVE HYALURONIC 60' ..... 105

« EFFET PEAU NEUVE » - SOIN SUR MESURE AVEC DES ACTIFS PERSONNALISÉS, EN FONCTION  
DES BESOINS DE VOTRE PEAU.

MULTI-PEEL 75' ..... 130

« EFFET PEAU NEUVE » - SOIN SUR MESURE AVEC DES ACTIFS PERSONNALISÉS, EN FONCTION  
DES BESOINS DE VOTRE PEAU.

| PROPOLIS+ : IMPERFECTIONS - HYALURONIC : JEUNESSE - VITAMINE C : ÉCLAT

## CORPS

### MINCEUR

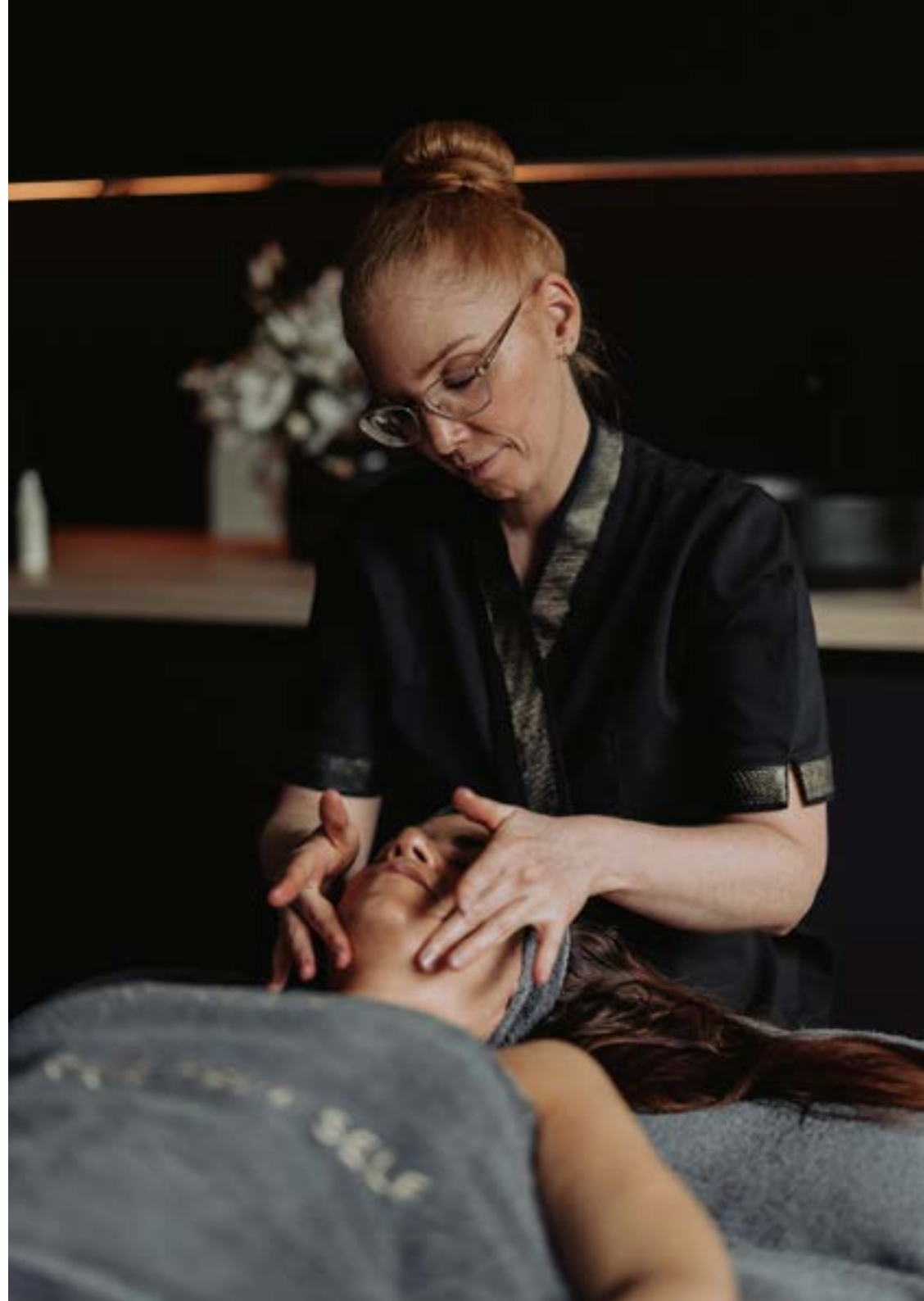
BODY SVELT ZONES CIBLÉES 30' ..... 55

MANŒUVRES LOCALISÉES ANTI-CELLULITE.  
CONSEILLÉ EN CURE

BODY SVELT 60' ..... 95

SOIN AFFINANT ET RESCULPTANT DE LA SILHOUETTE. PALPER ROULER MANUEL ET  
MASQUE CRÈME ABSOLUE MINCEUR FERMÉTÉ

+ GOMMAGE D'EAU CELLULAIRE 15' ..... 25



# LES TECHNOLOGIES

## RADIOFRÉQUENCE ..... 35 À 65

LA RADIOFRÉQUENCE DE LA PEAU PAR L'ÉMISSION D'ONDES ÉLECTROMAGNÉTIQUES DE TRÈS HAUTE FRÉQUENCE. CE TRAITEMENT EST PARTICULIÈREMENT INDIQUÉ POUR LUTTER CONTRE LE RELÂCHEMENT DE LA PEAU.

## LIPOCAVITATION ..... 45 À 90

LA LIPOCAVITATION EST UNE MÉTHODE PERMETTANT DE LUTTER DE MANIÈRE LOCALISÉE CONTRE LA CELLULITE ET L'EFFET « PEAU D'ORANGE ». IL S'AGIT DE LA DESTRUCTION DES CELLULES DE GRAISSE (ADIPOCYTES) PAR LE PHÉNOMÈNE PHYSIQUE DE CAVITATION.

## LPG ENDERMOLOGIE® VISAGE ET CORPS ..... 30 À 80

AVEC LE CELLU M6 ALLIANCE, LA DERNIÈRE TECHNOLOGIE BREVETÉE BY LPG®, CE SOIN PEUT SE DÉFINIR COMME UN MASSAGE DRAINANT VERSION HAUTE TECHNOLOGIE. CE MASSAGE HIGH-TECH EST COUPLÉ À UN SYSTÈME D'ASPIRATION POUR RÉDUIRE AU MAXIMUM L'APPARENCE DE LA CELLULITE SUR LE CORPS. LPG VA REDONNER ÉCLAT ET TONICITÉ AU VISAGE EN STIMULANT LA PEAU DE L'INTÉRIEUR.

## LED PHOTOTHÉRAPIE 45' ..... 65

LA PHOTOTHÉRAPIE EST UN APPAREIL QUI ÉMET UNE LUMIÈRE VISIBLE, AUX LONGUEURS D'ONDES SPÉCIFIQUES EN UTILISANT DES LED. LA LED EST UNE LUMIÈRE FROIDE DONT LES ONDES LUMINEUSES AGISSENT SUR LES DIFFÉRENTES COUCHES DE LA PEAU, DE FAÇON À STIMULER LES FIBROBLASTES, BOOSTER LA PRODUCTION DE COLLAGÈNE, LUTTER CONTRE L'ACNÉ,...

## PRESSOTHÉRAPIE 25' ..... 35

LA PRESSOTHÉRAPIE EST UNE MÉTHODE DE DRAINAGE. EN CONTRIBUANT À AMÉLIORER LA CIRCULATION SANGUINE ET LYMPHATIQUE, ELLE SOULAGE, ENTRE AUTRES, LES PHÉNOMÈNES DE JAMBES LOURDES ET DE RÉTENTION D'EAU.

## CRYOLIPOLYSE 70' ..... 300/ZONE

LA CRYOLIPOLYSE EST UNE TECHNIQUE D'AMINCISSEMENT DÉRIVÉE DE LA CRYOTHÉRAPIE (TRAITEMENT PAR LE FROID) QUI PERMET, GRÂCE À L'UTILISATION DU FROID ET DE SON ACTION SUR LES AMAS GRAISSEUX, DE REDESSINER LA SILHOUETTE D'UN(E) PATIENT(E) EN ÉLIMINANT LES SURPLUS GRAISSEUX DISGRACIEUX.

## MICRONEEDLING 30' ..... 90

LE MICRONEEDLING EST UNE TECHNIQUE QUI UTILISE UN STYLO ÉLECTRIQUE MUNI DE PLUSIEURS MICRO-AIGUILLES À USAGE UNIQUE, QUI VONT CRÉER DES MICRO-PERFORATIONS DANS LA PEAU. CELA VA CONDUIRE À UNE PRODUCTION D'ÉLASTINE ET DE COLLAGÈNE ET DÈS LORS DENSIFIER LA PEAU ET EN AMÉLIORER SA TEXTURE.

## HYDRAFACIAL® SIGNATURE 30' ..... 150

NETTOYAGE, EXTRACTION DES IMPURETÉS ET HYDRATATION EN PROFONDEUR

## HYDRAFACIAL® DELUXE 45' ..... 190

NETTOYAGE, EXTRACTION DES IMPURETÉS, HYDRATATION + BOOSTER LOCALISÉ

## HYDRAFACIAL® DELUXE+ 45' ..... 210

NETTOYAGE, EXTRACTION DES IMPURETÉS, HYDRATATION + BOOSTER GLOBAL

## HYDRAFACIAL® PLATINIUM 60' ..... 230

EXPÉRIENCE ULTIME HYDRAFACIAL: DRAINAGE + NETTOYAGE + EXTRACTION DES IMPURETÉS + HYDRATATION + BOOSTER LOCALISÉ

## HYDRAFACIAL® PLATINIUM+ 60' ..... 245

EXPÉRIENCE ULTIME HYDRAFACIAL: DRAINAGE + NETTOYAGE + EXTRACTION DES IMPURETÉS + HYDRATATION + BOOSTER GLOBAL



## KIDS COCOONING (6-10ANS)

**MA PETITE MANUCURE**..... 20  
PARCE QUE LES BONNES HABITUDES SE PRENNENT DÈS LE PLUS JEUNE ÂGE, NOUS TRANSMETTONS À VOTRE ENFANT L'ART DE PRENDRE SOIN DE SES MAINS GRÂCE À CETTE MANUCURE ADAPTÉE.

**MA PETITE PÉDICURE** ..... 20  
PARCE QUE LES BONNES HABITUDES SE PRENNENT DÈS LE PLUS JEUNE ÂGE, NOUS TRANSMETTONS À VOTRE ENFANT L'ART DE PRENDRE SOIN DE SES PIEDS GRÂCE À CETTE PÉDICURE ADAPTÉE.

**MON VERNIS COMME MAMAN** ..... 15  
POUR COMBLER LA COQUETTERIE DES PETITES DEMOISELLES EN TOUTE SÉCURITÉ, NOUS PROPOSONS UNE GAMME DE VERNIS ADAPTÉE AUX ONGLES SENSIBLES DE VOTRE ENFANT, QUI SE RETIRE À L'EAU.

**MON PETIT MODELAGE 30'** ..... 40  
DÉCOUVRIR LES JOIES DE LA RELAXATION GRÂCE AU MODELAGE À L'HUILE NEUTRE ET BIO SPÉCIALEMENT CONÇUE POUR LES ENFANTS.

**MON PETIT SOIN VISAGE OUATE 30'** ..... 45  
KODO A CHOISI L'EXTRAORDINAIRE GAMME DE PRODUITS OUATE PARIS POUR ENSEIGNER LES PREMIERS SOINS DE LA PEAU À VOS PETITS LOUPS.

**PETIT MODELAGE 60'** ..... 80  
JUSQU'À 12 ANS

## LES ADOS (12-18ANS)

LES CHANGEMENTS HORMONAUX SONT SYNONYME DE DÉRÈGLEMENT VISIBLES SUR LA PEAU DES ADOLESCENTS. KODO PROPOSE DES SOINS ADAPTÉS À PRIX DOUX

**HYDRATANT 40'**..... 65  
NETTOYAGE + GOMMAGE + EXTRACTION DES IMPURETÉS + MASQUE HYDRATANT

**PURIFIANT 40'** ..... 65  
NETTOYAGE + GOMMAGE + EXTRACTION IMPURETÉS + MASQUE PURIFIANT

**ZEN 40'** ..... 65  
NETTOYAGE + GOMMAGE + MASQUE ADAPTÉ AU TYPE DE PEAU ET MASSAGE RELAXANT

**J'EN AI PLEIN LE DOS! 40'** ..... 75  
SOIN SPÉCIFIQUE RELAXANT COMPRENANT UNE EXFOLIATION, L'EXTRACTION DES COMÉDONS, MASQUE ET MASSAGE, POUR UNE PEAU PURIFIÉE, DOUCE ET RESSOURCÉE

# LA RELAXATION

## MODELAGE CORPS

VISAGE ET NUQUE 30' .....	50
UN MODELAGE DU VISAGE ET DE LA NUQUE ALLIANT TECHNIQUE DE RELAXATION, DIGITO PRESSION ET DRAINAGE POUR UN ÉCLAT ET UNE SENSATION DE BIEN-ÊTRE IMMÉDIATS.	
RÉCONFORT DU DOS 30' .....	50
UN MODELAGE DU DOS POUR SE DÉTENDRE ET EFFACER TOUTES LES TENSIONS ACCUMULÉES.	
RELAXATION PLANTAIRE 30' .....	50
ÉLIMINATION DES TENSIONS PAR UN MÉLANGE DE TECHNIQUES DOUCES POUR REPARTIR DU BON PIED	
DEEP TISSUE 60' .....	105
UNE TECHNIQUE DE DÉTENTE CORPORELLE AUX MANŒUVRES LENTES ET PROFONDES SPÉCIALEMENT CONÇUES POUR SOULAGER LES TENSIONS IMPORTANTES QUI SE LOGENT DANS LES MUSCLES.	
CÉRÉMONIE DES HUILES 60' .....	95
LA CÉRÉMONIE DES HUILES RÉCONCILIE LE CORPS ET L'ESPRIT ET PROCURE UNE PAIX PROFONDE. DOUX, FONDÉ SUR L'ÉVEIL DES SENS, IL FAVORISE UN LÂCHER-PRISE TOTAL. IDÉAL POUR LES PERSONNES STRESSÉES ET SURMENÉES.	
MINCEUR ET FERMETÉ 60' .....	105
UN MASSAGE DRAINANT ET RAFFERMISSANT RÉALISÉ AVEC UNE HUILE HAUTEMENT CONCENTRÉE EN ACTIFS DRAINANTS, ANTI-CELLULITE ET ANTI-ÂGE.	
KODO...DES PIEDS À LA TÊTE 90' .....	160
UN MODELAGE DU CORPS ET DU VISAGE ALLIANT PLUSIEURS TECHNIQUES DE MASSAGE, AFIN DE VOUS FAIRE DÉCOUVRIR LE SAVOIR-FAIRE RELAXANT UNIQUE DE KODO.	
J'EN AI PLEIN LE DOS! 60' .....	105
SOIN SPÉCIFIQUE RELAXANT COMPRENANT UNE EXFOLIATION, L'EXTRACTION DES COMÉDONS, MASQUE ET MASSAGE, POUR UNE PEAU PURIFIÉE, DOUCE ET RESSOURCÉE. CE SOIN EST PRATIQUÉ À LA MÉTHODE KODO.	

## EXFOLIANT CORPS

RITUEL EXFOLIANT CORPS 45' .....	80
DÉCOUVREZ UNE EXPÉRIENCE UNIQUE AVEC CE SOIN QUI OFFRE UN MODELAGE EXFOLIANT SUIVI D'UN MODELAGE HYDRATANT. CE SOIN APPORTE UN ÉCLAT IMMÉDIAT À LA PEAU ET UNE DÉTENTE PROFONDE GRÂCE À SON MASSAGE RELAXANT.	

## LES EVASIONS

EVASION BODY DETOX 90' .....	150
ENVELOPPEMENT AUX 3 THÉS SUIVI D'UN MODELAGE BIEN-ÊTRE RELAXANT. CE SOIN DÉBARRASSE LE CORPS DE SES TOXINES.	
+ MODELAGE EXFOLIANT 30' .....	200
EVASION BODY LIGHTNESS 90' .....	150
PRESSOTHÉRAPIE SUIVIE D'UN MODELAGE DRAINANT PAR MOUVEMENTS VISANT À RELANCER LA CIRCULATION SANGUINE ET LYMPHATIQUE.	
+ MODELAGE EXFOLIANT 30' .....	200
EVASION BODY SLIM 90' .....	150
ENVELOPPEMENT MINCEUR AUX ALGUES SUIVI D'UN MODELAGE MINCEUR ET FERMETÉ LOCALISÉ.	
+ MODELAGE EXFOLIANT 30' .....	200
EVASION PRESTIGE KODO 120' .....	230
RECENTREZ-VOUS SUR VOTRE BIEN-ÊTRE AVEC CE SOIN ALLIANT UN TRAITEMENT DU VISAGE, UNE TECHNOLOGIE ADAPTÉE AU BESOIN DE VOTRE PEAU ET UN MASSAGE ÉLABORÉ PAR NOS SKIN SPECIALIST.	
EVASION ABSOLUE KODO 150' .....	255
ABANDONNEZ LE STRESS DU QUOTIDIEN AVEC CE SOIN COMBINANT UN RITUEL EXFOLIANT AU SOIN VISAGE PERSONNALISÉ ET UN MASSAGE CORPS COMPLET RESSOURÇANT.	
EVASION BIEN-ÊTRE EN FAMILLE 90' .....	265
PROFITEZ D'UN DOUX MOMENT AVEC VOTRE ENFANT ! NOUS PRENDRONS SOIN DE VOTRE ENFANT AVEC UNE MANUCURE, UNE PÉDICURE, UN MODELAGE CORPS OU UN SOIN VISAGE PENDANT QUE VOUS VOUS RELAXEREZ AVEC UNE MANUCURE OU PÉDICURE SUIVIE D'UN SOIN CORPS OU D'UN SOIN VISAGE.	
EVASION BIEN-ÊTRE À DEUX 130' .....	420
PARTAGEZ UN MOMENT DE COMPLICITÉ EN CABINE DUO AVEC CE SOIN ALLIANT UN TRAITEMENT DU VISAGE ET UN MASSAGE DU CORPS COMPLET DÉLASSANT.	



# BEAUTY LOUNGE

## EPILATIONS CIRE

DEMI JAMBES .....	25
JAMBES COMPLÈTES .....	40
BRAS .....	25
AISSELLES .....	20
MAILLOT ÉCHANCRÉ .....	25
MAILLOT BRÉSILIEN .....	35
MAILLOT INTÉGRAL .....	45
SOURCILS .....	20
LÈVRES SUPÉRIEURES .....	20
MENTON .....	20
VISAGE (HORS SOURCILS) .....	35
TORSE .....	40
DOS .....	40
VENTRE .....	25

## EPILATIONS AU SUCRE

AISSELLES .....	25
MAILLOT ÉCHANCRÉ .....	35
MAILLOT BRÉSILIEN .....	40
DEMI JAMBES .....	45
JAMBES COMPLÈTES .....	60

## MANUCURE/PÉDICURE

MANUCURE CLASSIQUE .....	40
SPA MANUCURE .....	60
PÉDICURE .....	45
SPA PÉDICURE .....	60
PÉDICURE MÉDICALE .....	55
POSE DE VERNIS FRENCH + 5€ .....	20
POSE DE VERNIS SEMI PERMANENT FRENCH + 5€ .....	45
DÉPOSE VERNIS SEMI PERMANENT .....	20
SOIN VISAGE COMBINÉ ÉCLAT IMMÉDIAT 25' .....	45

PROFITEZ DU SUMMUM DE LA RELAXATION DURANT VOTRE PÉDICURE GRÂCE À UN MINI TRAITEMENT VISAGE COMBINANT NETTOYAGE, MASQUE HYDRATANT/ANTI-ÂGE ET CRÈME PROTECTRICE.

## ONGLERIE

POSE GEL NATUREL .....	75
RETOUCHE GEL NATUREL .....	55
POSE GEL FRENCH/COULEUR .....	85
RETOUCHE GEL FRENCH/COULEUR .....	60
POSE GEL PIEDS .....	60

## CILS ET SOURCILS

TEINTURE CILS .....	30
TEINTURE SOURCILS .....	25
TEINTURE CILS + SOURCILS .....	40
REHAUSSEMENT MISENLIFT .....	80
REHAUSSEMENT MISENLIFT BOTULASH .....	95
REHAUSSEMENT MISENLIFT SPA .....	125
REHAUSSEMNT MISENLIFT BOTULASH SPA .....	140
POSE CIL À CIL .....	155
RETOUCHE 2SEM CIL À CIL .....	60
RETOUCHE 3SEM CIL À CIL .....	70
POSE VOLUME RUSSE .....	180
RETOUCHE 2SEM VOLUME RUSSE .....	65
RETOUCHE 3SEM VOLUME RUSSE .....	75
RETRAIT EXTENSION .....	60

(SOIN BOTULASH COMPRIS POUR RENOURRIR LES CILS)

# L'ÉPILATION DÉFINITIVE

## ELYSION PRO LASER DIODE

ELYSION PRO EST UN LASER DIODE PERMETTANT DE RÉALISER DE L'ÉPILATION LONGUE DURÉE SUR UN TRÈS LARGE PANEL DE TYPES DE PEAUX ET DE POILS. CIBLANT LA MÉLANINE PRÉSENTE DANS LE BULBE DU POIL, L'ÉNERGIE DU RAYON LASER CHAUFFE LE POIL ET LE DÉTRUIT SANS AFFECTER LA PEAU AUTOUR.

### FEMME

LÈVRES .....	35
MENTON .....	35
NUQUE .....	45
COU .....	50
VISAGE ENTIER (HORS COU) .....	100
VISAGE ENTIER + COU .....	130
AISSELLES .....	50
BRAS .....	90
AVANT-BRAS (MAINS COMPRISES) .....	90
MAINS .....	45
DOIGTS .....	35
BRAS ENTIERS (MAINS COMPRISES) .....	150
LIGNE ABDOMINALE .....	35
VENTRE .....	60
HAUT DU DOS .....	120
BAS DU DOS .....	90
DOS ENTIER + ÉPAULES .....	200
MAILLOT ÉCHANCRÉ .....	70
MAILLOT BRÉSILIEN .....	85
MAILLOT INTÉGRAL + INTER FESSIER .....	115
FESSES .....	95
PIEDS .....	45
ORTEILS .....	35
CUISSES .....	180
1/2 JAMBES (GENOUX ET PIEDS COMPRIS) .....	150
JAMBES ENTIÈRES (PIEDS COMPRIS) .....	290
INTER-FESSIER .....	45

### HOMME

MOUSTACHE .....	45
BARBE ENTIÈRE .....	100
COU .....	60
NUQUE .....	60
TORSE .....	140
VENTRE .....	125
HAUT DU DOS .....	135
BAS DU DOS .....	120
DOS ENTIER + ÉPAULES .....	285
AISSELLES .....	70
BRAS .....	85
AVANT-BRAS (MAINS COMPRISES) .....	125
MAINS .....	50
DOIGTS .....	35
BRAS ENTIERS (MAINS COMPRISES) .....	200
1/2 JAMBES (GENOUX ET PIEDS COMPRIS) .....	225
CUISSES .....	280
PIEDS .....	50
ORTEILS .....	35
JAMBES ENTIÈRES (PIEDS COMPRIS) .....	440
SILLON INTER FESSIER (SIF) .....	60
FESSES .....	125

SKIN CARE & BEAUTY CENTER

WWW.KODO-JI.BE

Kodo

SKIN CARE & BEAUTY CENTER

[WWW.KODO-JI.BE](http://WWW.KODO-JI.BE)

+32 2 898 32 30

DRÈVE DE LINKEBEEK 46, 1640 RHODE-SAINT-GENÈSE

[INFO@KODO-JI.BE](mailto:INFO@KODO-JI.BE) - [WWW.KODO-JI.BE](http://WWW.KODO-JI.BE)